

W działalności przedsiębiorstwa produkcyjnego wyróżnia się trzy obszary, w których następuje realizacja przepływów materiałowych, a zadania logistyczne mają w nich swą odrębną specyfikę⁴⁵:

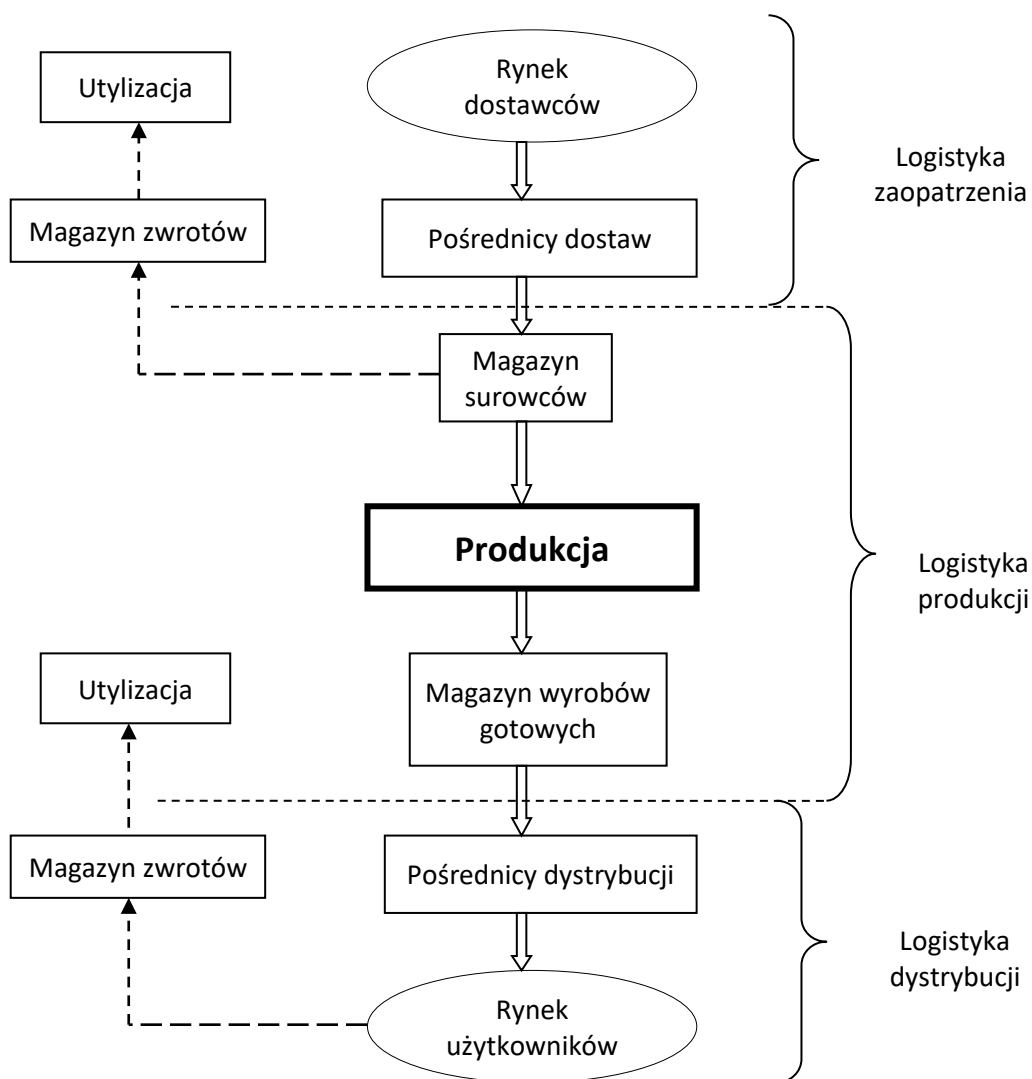
- zaopatrzenie,
- produkcja,
- dystrybucja.

W dzisiejszej rzeczywistości należy wyodrębnić jeszcze czwarty obszar przepływów materiałowych, mianowicie:

- zwroty, usuwanie i utylizacja.

Obszary te zaprezentowano na rysunku 5.

Rysunek 5. Obszary zadań logistycznych w przedsiębiorstwie produkcyjnym



Źródło: *Logistyka. Teoria i praktyka. Tom 1*, red. S. Krawczyk, op. cit., s. 171.

⁴⁵ *Logistyka. Teoria i praktyka. Tom 1*, red. S. Krawczyk, Wydawnictwo Difin, s. 170